

# 『建築 CAD 入門講座』 オリエンテーション

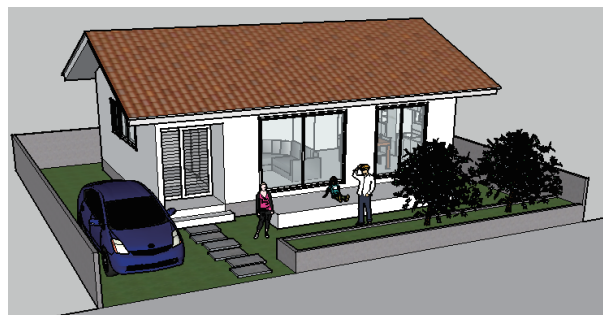
**開催：2019年7月13日(土)**

**時間：午後1時～3時**

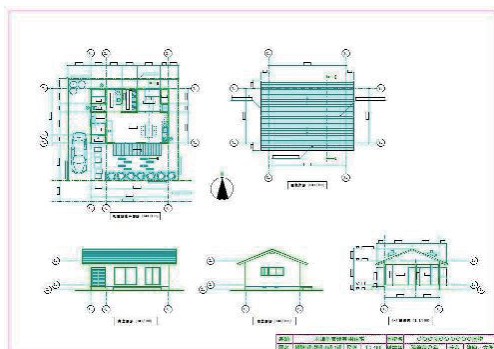
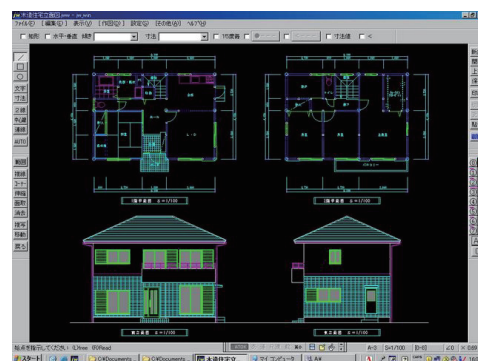
**会場：就労移行支援事業所  
Do-will**

東京都世田谷区用賀3-11-15  
C・Iビル2階

**講師：一級建築士 藤村貞夫**



建築製図を中心に、建築用語や知識を6ヶ月(24週)で学習する講座です。JW-CADで線や図形を描くところから平面図・立面図、その他各種図面、透視図(パース)までを学習します。



ご自身の家の間取図を作成するなど実践的な特別講座もあり、この様な図面を描けるようになります。建築CADに関心のある方はぜひオリエンテーションにご参加下さい。研修の詳細説明や実演があります。

申込締切：2019年7月11日(木)

<http://www.do-will.org/>

 [contact@do-will.org](mailto:contact@do-will.org)



詳細はお問い合わせ下さい

**03-6432-7878**

主催：就労移行支援事業所 Do-will

対象者：東京都、神奈川県、埼玉県、千葉県在住の  
就労を希望する肢体障害者

研修期間：2019年9月2日～2020年2月28日

研修曜日：月曜[通所研修]、水曜・金曜[e-ラーニング研修]

研修時間：午前10時～午後4時(昼休憩1時間)

特定非営利活動法人ウィーキャン世田谷(事業管理者)が2012年5月に開設した障害者の就労移行支援事業所です。Do-will利用については、別途面談にて説明いたします。

